

«СОГЛАСОВАНО»

Начальник отдела образования администрации
Ржаксинского района


Сазонова Елена
Сергеевна
ФИО

дата

подпись

«УТВЕРЖДАЮ»

Руководитель образовательной организации


Матвеев М.А.
Ахметдинов
Белусова
ФИО

дата

подпись

«ОЗНАКОМЛЕН»

Начальник ОГИБДД МОМВД России «Уваровский»


Вадим Олегович
Кашанов
ФИО

дата

подпись

ПАСПОРТ

дорожной безопасности образовательной организации

филиал МБОУ «Ржаксинская средняя общеобразовательная школа № 2 имени Героя Советского Союза Г.А.Пономарёва» Ржаксинского муниципального округа Тамбовской области в п. Пахарь

(наименование образовательной организации, филиала образовательной организации)

2024 год

ПАСПОРТ
дорожной безопасности образовательной организации

Филиал МБОУ «Ржанкинская средняя общеобразовательная школа № 2 имени Героя Советского Союза Г.А.Пенюковича»
Ржанкинского района Тамбовской области в п. Пахарь
(полное наименование образовательной организации)

1. Тип ОО Общеобразовательное учреждение
тип

2. Вид основная общеобразовательная школа
для детей, обучающихся в

3. Юридический адрес ОО 393520 Тамбовская область, Ржанкинский район р.п. Ржанкино Советская, 8
юридический адрес

4. Фактический адрес ОО 393531 Тамбовская область, Ржанкинский район п. Пахарь, ул. Молодежная, 6
фактический адрес

5. Руководитель ОО: Белюсова Мария Львовна Александровна 84755569144
(Ф.И.О. полностью по учебной работе) (полный телефон)

5.1. Ответственный за работу филиала Егорова Светлана Николаевна 84755569144
(Ф.И.О. полностью по учебной работе) (полный телефон)

5.2. Заместитель директора по учебной работе Егорова Светлана Николаевна 84755569144
(Ф.И.О. полностью по учебной работе) (полный телефон)

5.3. Заместитель директора по воспитательной работе Егорова Светлана Николаевна 84755569144
(Ф.И.О. полностью по воспитательной работе) (полный телефон)

5.4. Подает, ответственный за профактivity ДДТТ Егорова Светлана Николаевна 84755569144 № 124 от 27.08.2024
(Ф.И.О. полностью по профактivity ДДТТ) (полный телефон) (дата и номер приказа)

Инспектор по пропаганде БДД отделения ГИБДД МОМВД России «Угровского», младший лейтенант Юлиана А.С.

6. Закрепленный за ОО сотрудник ГИБДД

7. Ответственный работник муниципального органа управления образованием

8. Руководитель или ответственный работник дорожно-эксплуатационной организации, осуществляющей содержание улично-дорожной сети

а. Количество учащихся (общее)

16

(детей)

Предшкола

По параллелям:

1 класс

2 класс

3 класс

4 класс

5 класс

6 класс

7 класс

8 класс

9 класс

10 класс

11 класс

2

1

1

1

0

1

1

1

1

1

1

1

1

1

1

1

1

3

1

1

1

0

2

1

5

2

1

1

1

1

1

1

1

в. Время занятий в ОО

сб. 30.00/4.20

(поиск с. 40)

(поиск с. 40)

(поиск с. 40)

11. Наличие отряда ЮИД

с 11 до 16 лет
(всего в отряде)

4

Белузова М.А.
(подпись)

12. Схема безопасного подхода к ОО

13. Фото подхода к ОО

14. Уголок по БДД-Стенд безопасного маршрута

15. Кабинет по БДД

16. Учебно-тренировочный перекресток

17. Школьный автобус (сведения)

18. Схемы движения школьных автобусов

19. Справки, отчеты, информация

Схема

Фото

Фото

Фото

Фото

Фото

Фото

Фото

20. Учебная программа по БДД

(название программы)

(название программы)

(название программы)

(название программы)

21. Информация о ДТП с участием учащихся ОО:

Итого в ДТП

22. Координаты образовательной организации

Долгота 52,169553

Широта 42,001049

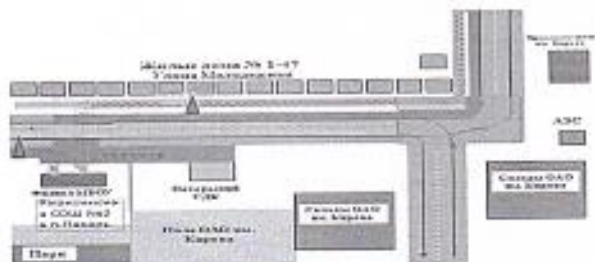
23. Исполнитель, движения транспортных средств

8

единиц в час

24. Интенсивность движения пешеходов человек в час
25. Инженерное обустройство улично-дорожной сети асфальтобетонной организацией. Требуется в соответствии с нормативами:
- вспомогательных переходов
 - ** на них инженерных
 - остановок маршрутных ТС
 - троллейбус, пассажирских дорожек
26. Количество технических средств организации дорожного движения у образовательной организации
- светофоров
 - ** видеокамеры
 - ** Т7
 - анализ 5.19.1 (2)
 - ** на них под проезжей частью
 - знаки 3.23
 - ** из них основной
 - ** предупредительный
 - средства световой индикации
 - разметка 1.14.1
 - ** в том числе, из желтой фазы
 - разметка 1.24.1.
 - искусственных неровностей
 - пешеходных ограждений

0



- | | | | |
|---|---------------------------|-----|------------------------|
| → | Дорожная разметка (линии) | --- | Дорожные знаки (знаки) |
| → | Дорожные знаки (знаки) | --- | Дорожные знаки (знаки) |
| → | Дорожные знаки (знаки) | --- | Дорожные знаки (знаки) |
| → | Дорожные знаки (знаки) | --- | Дорожные знаки (знаки) |
| → | Дорожные знаки (знаки) | --- | Дорожные знаки (знаки) |
| → | Дорожные знаки (знаки) | --- | Дорожные знаки (знаки) |
| → | Дорожные знаки (знаки) | --- | Дорожные знаки (знаки) |
| → | Дорожные знаки (знаки) | --- | Дорожные знаки (знаки) |
| → | Дорожные знаки (знаки) | --- | Дорожные знаки (знаки) |
| → | Дорожные знаки (знаки) | --- | Дорожные знаки (знаки) |

2

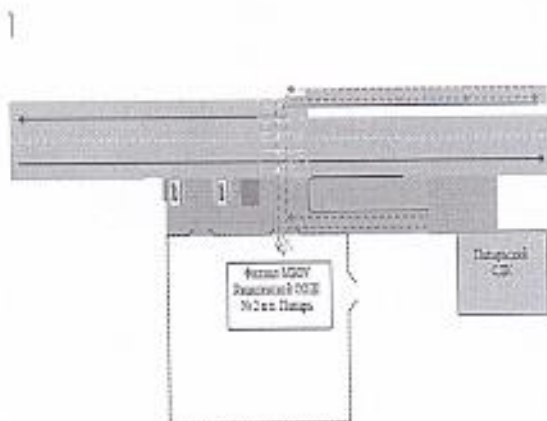
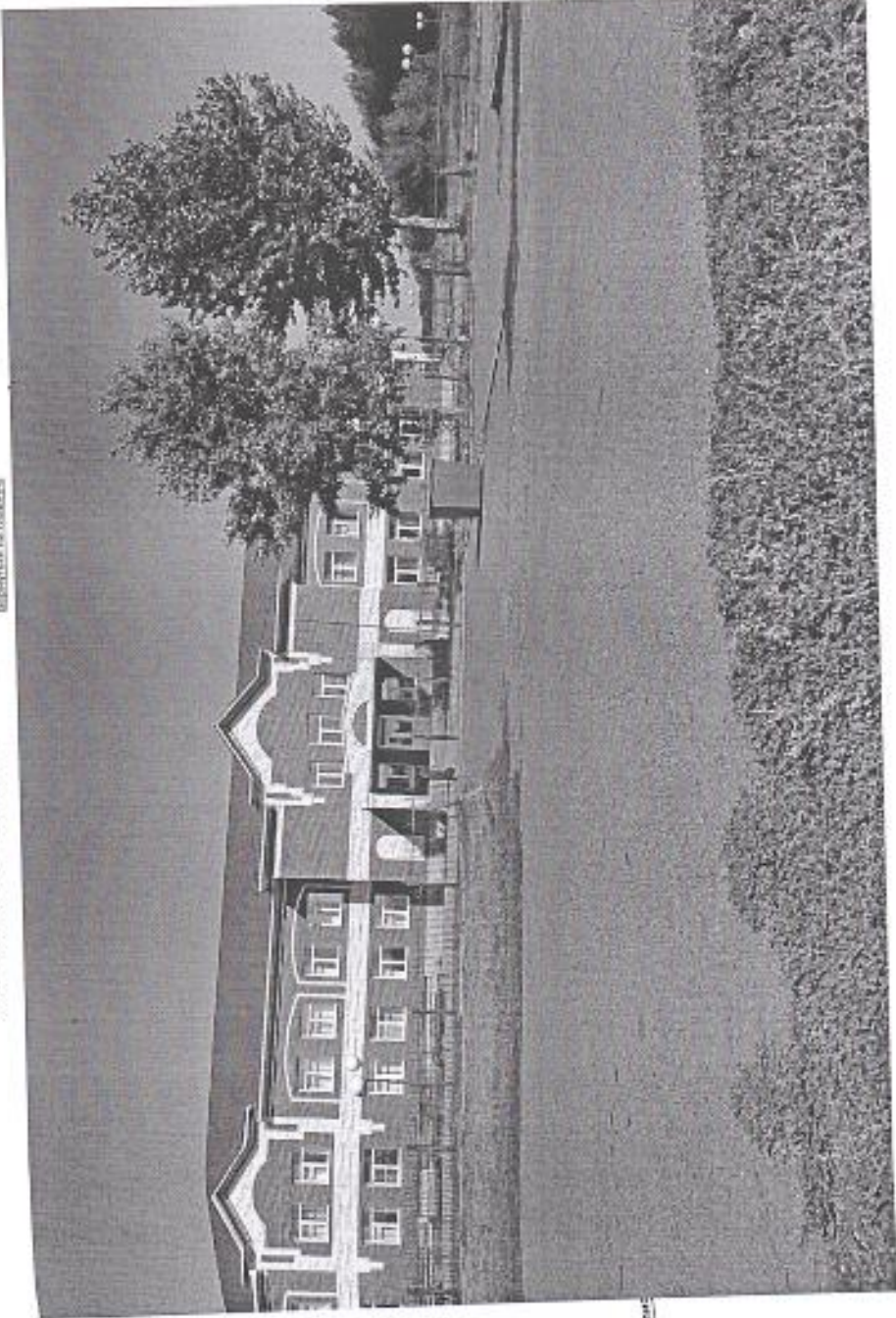


Фото на странице: 0

Фото

Верхняя часть здания

Фото здания и образовательной организации



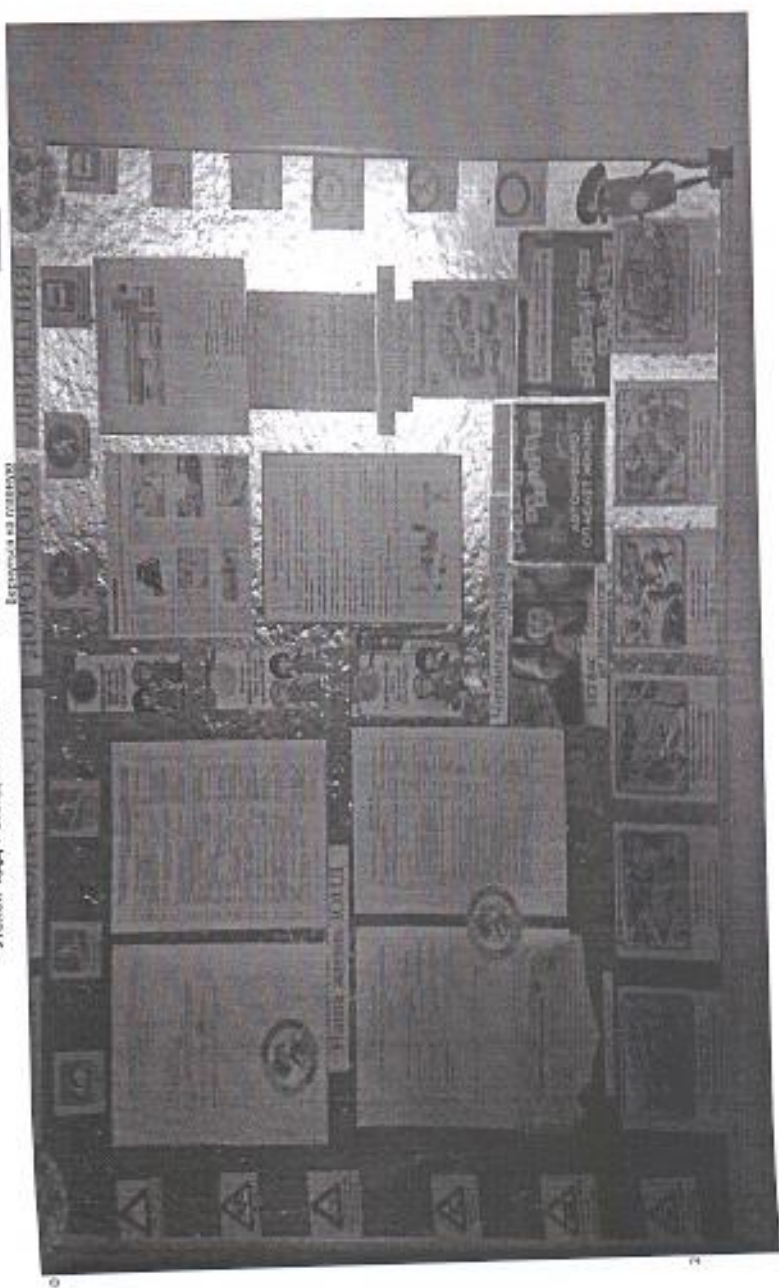
Рисунок

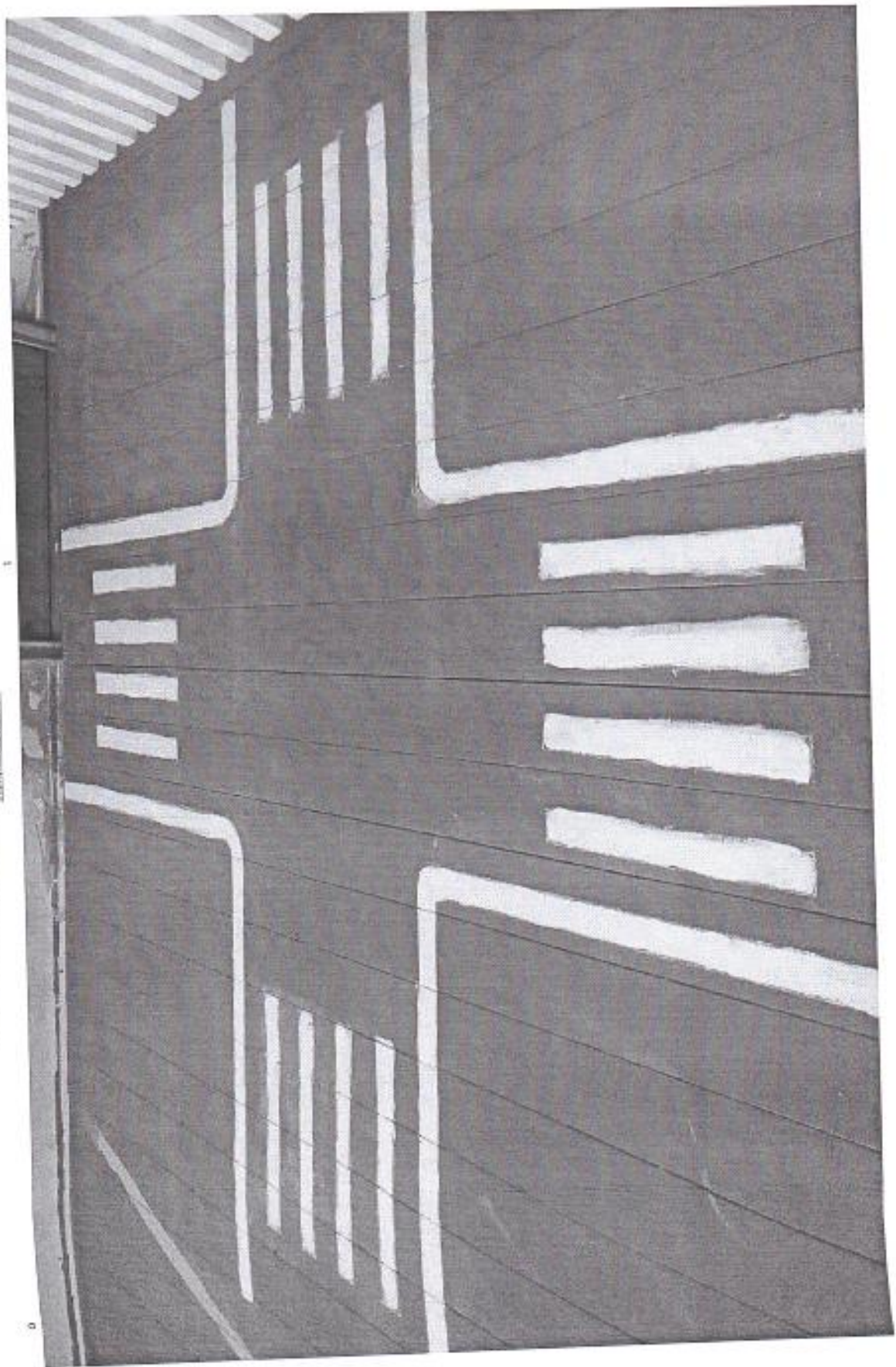
Рисунок

Уголок ВДД + Стена безопасности маршрута

Вернуться на главную

«В ДОРОГУ»





Информация об обеспечении безопасности перевозок детей специальным транспортным средством (автобусом).

Общие сведения

Количество автобусов: _____

	Марка	Модель	Государственный регистрационный знак
1			
2			
3			
4			
5			
6			
7			
8			
9			
10			

Соответствие конструкции требованиям, _____

1. Сведения о водителе автобуса

Фамилия, имя, отчество	Принят на работу	Стаж в категории D	Дата предстоящего мед. осмотра	Период проведения стажировки	Получено-ли квалификация	Доступны ли справки ПДД

2. Организационно-техническое обеспечение

1) Лицо, ответственное, за обеспечение безопасности дорожного движения:

назначено _____
прошло аттестацию _____

2) Организация проведения предрейсового медицинского осмотра водителя:

осуществляет _____
(Ф.И.О. ответственного)
на основании _____
действительного до _____

3) Организация проведения предрейсового технического осмотра транспортного средства:

осуществляет _____
(Ф.И.О. ответственного)
на основании _____
действительного до _____

4) Дата очередного технического осмотра _____

5) Место стоянки автобуса в нерабочее время _____

меры, исключающие несанкционированное использование _____

3. Сведения о владельце

Юридический адрес владельца _____
Фактический адрес владельца _____